

# SCLivingの売買

売戸建

湯河原町鍛冶屋

800万円

NEW



2DK+納戸



鍛冶屋エリアの平家建住宅!  
定住用、リノベーションまたは  
賃貸戸建としても利用頂けます!

### ◆ 物件概要 ◆

所在: 湯河原町鍛冶屋 (媒介)  
交通: 湯河原駅バス7分「宮渡橋」  
徒歩6分  
土地面積: 151.88㎡ (45.94坪)  
延床面積: 54.18㎡ (16.38坪)  
築年月: 昭和58年1月  
構造: 木造平家建  
現況: 居住中 駐車場: 有  
法令: 法22条区域、景観法  
その他: 契約不適合責任免責

売マンション

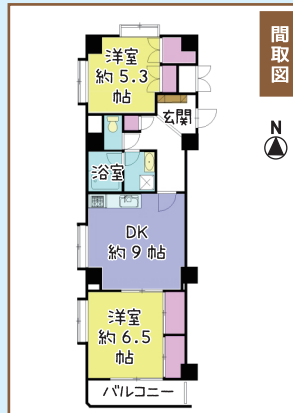
湯河原町土肥

700万円

NEW



2DK



南西角部屋、三面採光!  
湯河原駅まで徒歩10分!  
平坦地で買い物便利な立地!

### ◆ 物件概要 ◆

所在: 湯河原町土肥 (媒介)  
交通: 湯河原駅徒歩10分  
専有面積: 57.30㎡ (17.33坪) 壁芯  
バルコニ-面積: 4.00㎡ (1.21坪)  
構造: 規模: RC造7階建・2階  
築年月: 昭和57年10月  
管理費: 10,815円/月  
修繕積立金: 4,200円/月  
管理形態: 自主管理

売マンション

湯河原町土肥

1,150万円

NEW



1LDK



ペット飼育可、ゆとりある収納!  
湯河原駅まで徒歩7分、  
生活環境が整った好立地です!

### ◆ 物件概要 ◆

所在: 湯河原町土肥 (媒介)  
交通: 湯河原駅徒歩7分  
専有面積: 61.86㎡ (18.71坪) 壁芯  
バルコニ-面積: 7.48㎡ (2.26坪)  
構造: 規模: SRC造13階建・3階  
築年月: 平成2年1月  
管理費: 15,400円/月  
修繕積立金: 5,880円/月  
管理形態: 日勤

# SCLivingの賃貸

賃貸アパート

湯河原町鍛冶屋

セブンイレブン鍛冶屋店近!

2DK 48,000円

★7階角部屋!



◆ 所在: 湯河原町鍛冶屋 (媒介)  
◆ 専有面積: 40.92㎡  
◆ 築年月: 平成元年3月  
◆ 構造: 軽量S造2階建・1階  
◆ 共益費: 3,000円  
◆ 駐車場: 3,300円  
◆ 礼金・敷金: 無し・無し  
◆ 交通: 湯河原駅徒歩22分

賃貸アパート

湯河原町土肥

湯河原駅まで徒歩3分!

2DK 63,000円

★小田原百貨店近!



◆ 所在: 湯河原町土肥 (媒介)  
◆ 専有面積: 41.65㎡  
◆ 築年月: 平成2年6月  
◆ 構造: 鉄骨造4階建・1階  
◆ 共益費: 3,000円  
◆ 駐車場: 8,000円  
◆ 礼金・敷金: 無し・2ヶ月  
◆ 交通: 湯河原駅徒歩3分

賃貸アパート

湯河原町土肥

インターネット光回線無料!

2LDK 70,000円

★リノベーション!



◆ 所在: 湯河原町土肥 (媒介)  
◆ 専有面積: 51.84㎡  
◆ 築年月: 平成2年4月  
◆ 構造: 軽量S造2階建・1階  
◆ 共益費: 無し  
◆ 駐車場: 1台分無料  
◆ 礼金・敷金: 無し・2ヶ月  
◆ 交通: 湯河原駅徒歩11分

賃貸戸建

湯河原町宮下

リノベーション戸建、海を望む!

2LDK 98,000円

★水回り設備交換済!



◆ 所在: 湯河原町吉浜 (媒介)  
◆ 専有面積: 97.67㎡  
◆ 築年月: 昭和44年6月  
◆ 構造: 木造2階建  
◆ 共益費: 無し  
◆ 駐車場: 敷地内無料  
◆ 礼金・敷金: 無し・2ヶ月  
◆ 交通: 真鶴駅徒歩17分

賃貸アパート (媒介)

湯河原町宮下

1DK

41,000円

◆ 物件概要 ◆

所在: 湯河原町宮下  
専有面積: 31.64㎡  
築年月: 平成4年7月  
構造: 木造2階建・2階  
共益費: 無し  
駐車場: 近隣に有り  
礼金・敷金: 無し・2ヶ月  
交通: 湯河原駅徒歩11分

賃貸アパート (媒介)

湯河原町宮上

2K

45,000円

◆ 物件概要 ◆

所在: 湯河原町宮上  
専有面積: 31.42㎡  
築年月: 平成4年8月  
構造: 鉄骨造3階建・3階  
共益費: 無し  
駐車場: 近隣に有り  
礼金・敷金: 1ヶ月・2ヶ月  
交通: 湯河原駅徒歩17分

賃貸アパート (媒介)

湯河原町中央

1DK

50,000円

◆ 物件概要 ◆

所在: 湯河原町中央  
専有面積: 32.80㎡  
築年月: 平成9年6月  
構造: 鉄骨造3階建・3階  
共益費: 4,000円  
駐車場: 5,000円  
礼金・敷金: 無し・2ヶ月  
交通: 湯河原駅徒歩14分

賃貸アパート (媒介)

湯河原町鍛冶屋

3DK

60,000円

◆ 物件概要 ◆

所在: 湯河原町鍛冶屋  
専有面積: 46.28㎡  
築年月: 昭和62年3月  
構造: 軽量S造2階建・2階  
共益費: 無し  
駐車場: 1台分無料  
礼金・敷金: 1ヶ月・2ヶ月  
交通: 湯河原駅バス10分徒歩3分

賃貸アパート (媒介)

湯河原町土肥

1DK

75,000円

◆ 物件概要 ◆

所在: 湯河原町土肥  
専有面積: 44.71㎡  
築年月: 令和6年10月  
構造: 木造2階建・2階  
共益費: 無し  
駐車場: 1台分無料  
礼金・敷金: 1ヶ月・1ヶ月  
交通: 湯河原駅徒歩9分

賃貸アパート (媒介)

湯河原町土肥

3LDK

85,000円

◆ 物件概要 ◆

所在: 湯河原町土肥  
専有面積: 71.12㎡  
築年月: 平成9年7月  
構造: 木造2階建・2階  
共益費: 無し  
駐車場: 1台分無料  
礼金・敷金: 1ヶ月・2ヶ月  
交通: 湯河原駅徒歩5分

保証会社(日本セーフティ又は日本賃貸保証)との保証委託契約締結要  
(初回保証料料金の50%~(審査内容による)、2年目以降10,000円/年)、  
家財保険要加入(21,500円/2年~東京海上シエラ他)

賃貸オーナー様募集中!!

入居者募集 空室対策 家賃管理

求む!売リ物件!!!

査定は無料!! 秘密厳守!!

土地 戸建 マンション 事業用不動産

LIXIL不動産ショップ

株式会社 地域密着型の総合不動産建設業

エス・シーリビング

フリーダイヤル: 0120-621617  
TEL: 0465-62-1616  
FAX: 64-1902 湯河原町土肥 5-3-7  
URL: https://www.scliving.co.jp

No.572

【宅建業】神奈川県知事(7)第21188号【建設業】神奈川県知事許可(般-2)第63661号  
【賃貸住宅管理業】国土交通大臣(02)第000086号(公社)首都圏不動産公正取引協議会加盟



モバイルサイトはこちらから! 広告有効期限 令和7年3月20日迄

1ヶ月のおおおおおお不動産情報!